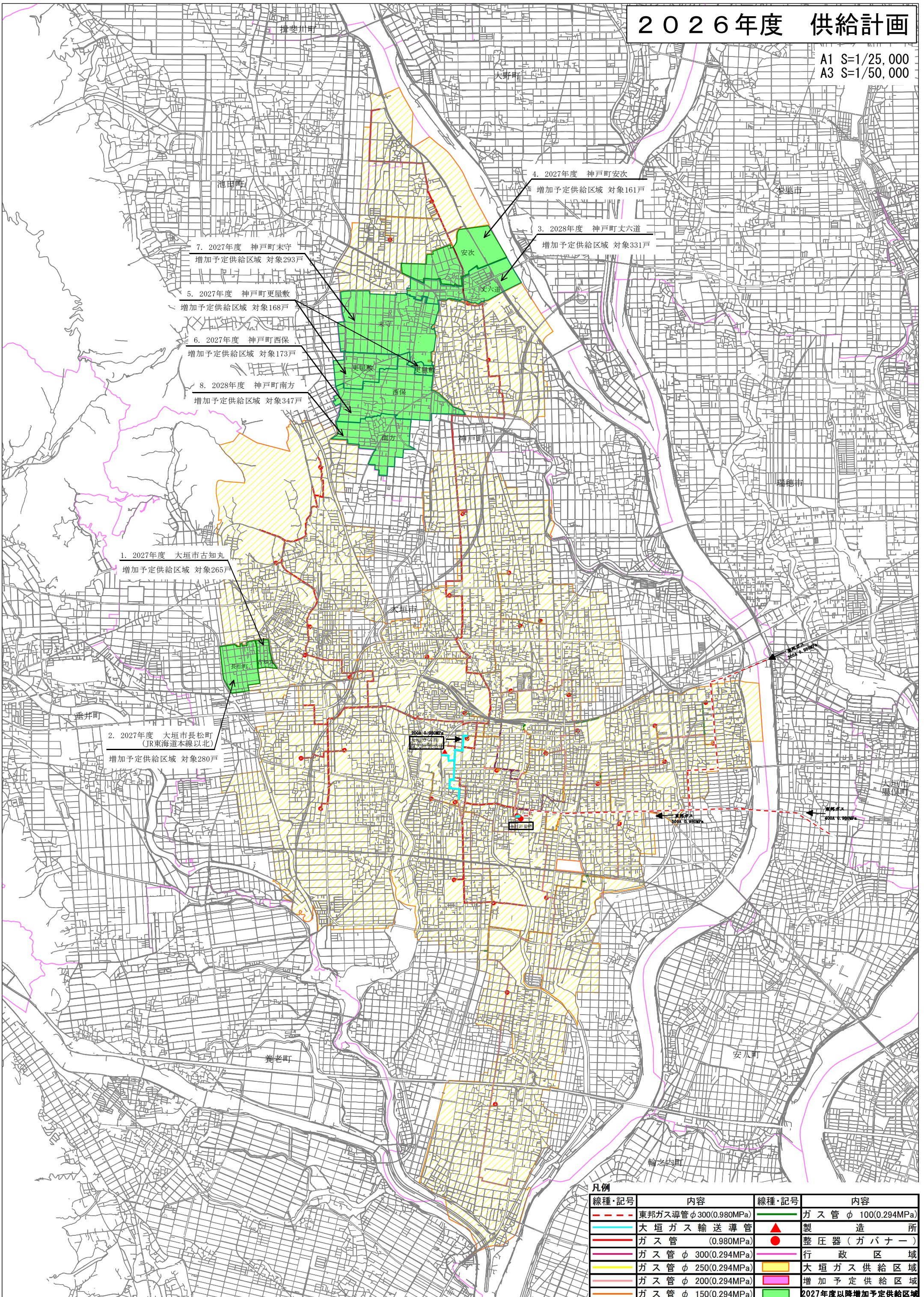


# 2026年度 供給計画

A1 S=1/25,000  
A3 S=1/50,000



1. 2027年度 大垣市古知丸  
増加予定供給区域 対象265戸

2. 2027年度 大垣市長松町  
(JR東海道本線以北)  
増加予定供給区域 対象280戸

7. 2027年度 神戸町末守  
増加予定供給区域 対象293戸

5. 2027年度 神戸町更屋敷  
増加予定供給区域 対象168戸

6. 2027年度 神戸町西保  
増加予定供給区域 対象173戸

8. 2028年度 神戸町南方  
増加予定供給区域 対象347戸

4. 2027年度 神戸町安次  
増加予定供給区域 対象161戸

3. 2028年度 神戸町丈六道  
増加予定供給区域 対象331戸

凡例

線種・記号	内容	線種・記号	内容
--- (赤)	東邦ガス導管φ300(0.980MPa)	— (緑)	ガス管φ100(0.294MPa)
— (青)	大垣ガス輸送導管	▲ (黒)	製造所
— (赤)	ガス管 (0.980MPa)	● (赤)	整圧器(ガバナー)
— (紫)	ガス管φ300(0.294MPa)	— (紫)	行政区区域
— (黄)	ガス管φ250(0.294MPa)	■ (黄)	大垣ガス供給区域
— (赤)	ガス管φ200(0.294MPa)	■ (粉)	増加予定供給区域
— (橙)	ガス管φ150(0.294MPa)	■ (緑)	2027年度以降増加予定供給区域